

# 平成27年10月25日 岩手山八合目避難小屋を冬季小屋へ切替えました

平成27年10月24日(土)～25日(日)にて岩手県山岳協会加盟団体の協力により、岩手山八合目避難小屋を夏季小屋から冬期小屋に切りかえました。

岩手山八合目避難小屋正面



別棟の水洗トイレは使用停



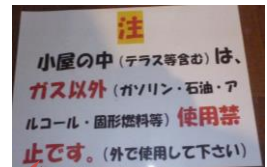
小屋正面入り口は、小屋の中への雪の吹込み防止のため二ヶ所とも閉鎖していますので、小屋裏側の冬季出入口を使用して下さい。

別棟の水洗トイレは凍結防止のため、来年の六月頃まで使用できませんので、小屋の中のトイレを利用して下さい。(登山靴は脱いで使用願います)

岩手山八合目避難小屋裏の出入り口



横板



出入口の横板は引き戸の外れ防止ですので、壊さないで下さい。

引き戸の開閉は慎重にお願いします。(過去に引き戸が外れ雪が小屋に入り込むトラブルがありました)

小屋の中はガス以外は使用禁止です。

食事や飲酒後のゴミ等持参したものは、全て持ち帰り、お互いに気持ちよく使用できるようにお願いします。

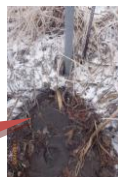
今年度も登山者が昼食時に食べたゴミを小屋の中に置いていきました。

ストーブは取り外しています。

御成清水



ピンクの目印の下から出しています



御成清水は凍結防止のため、来年の六月頃まで止めています。

水溜れや管が凍結しない限り、水場の後ろのパイプから流していますが、念のため各自飲み水は持参願います。

岩手山八合目避難小屋管理責任者より

小屋での大きなトラブルは有りませんでした。10月12日(月)寒さの中山頂付近で体調を崩した登山者を、他の登山者が協力し小屋に收容して処置を行いました。亡くなるという痛ましい事故が発生しました。

寒さ対策等装備は事前にチェックを行い同種事故坊を凶って下さい。